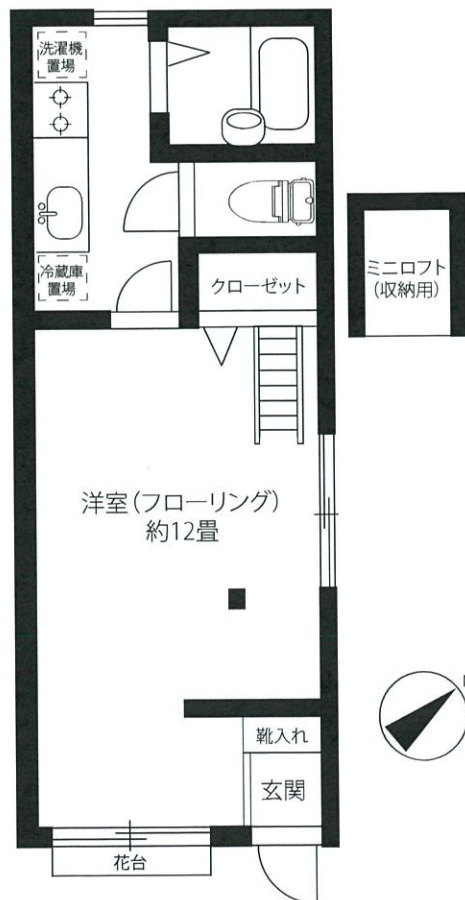


ミルフィオリ観月台 1-D号室

千代田線『代々木公園』駅 徒歩 **5**分

小田急線『代々木八幡』駅 徒歩 **7**分

～女性限定・閑静な住宅街～



所在地	東京都渋谷区富ヶ谷 1-39-5
建物種別	賃貸アパート
間取り	1 K
専有面積	31.53 m ²
建物構造	木造 3階建 1998年4月
賃料月額	98,000 円
管理費月額	2,000 円
敷金 1 ヶ月・礼金 1 ヶ月	
・一般借家契約 2年間 ・更新料 なし	
・入居時期 即入居可	
火災保険にご加入いただきます	
【設備等】 エアコン・2口ガスコンロ付・バストイレ別 フローリング・ミニロフト(収納用) クローゼット・室内物干 BS・フレッツ光・インターホン・温水洗浄便座	
【備考】 ※女性限定(単身者のみ) ※二人入居不可 ※喫煙不可 ※ペット不可	
賃料下がりました	

※図面と現況に相違がある場合は現況を優先いたします。

※BS、CS、CATV等の視聴方法・料金体系、並びにインターネットの接続環境・料金体系は物件個々で異なりますので、直接、各サービス提供会社へご確認くださいませよう願ひ致します。

Stanford Corporation 

東京都知事(11)第31084号 <http://www.stanford.co.jp/>

株式会社スタンフォード

〒151-0063 東京都渋谷区富ヶ谷1-14-14 TEL03-5453-6411 FAX03-5453-6410

当社は、不動産コンサルタント/デザイナーズリフォーム等、トータルできめ細かいサービスを提供いたします!お気軽にお問い合わせください。

■取引態様 媒介

■手数料 借主 100%

■定休日 日曜・祝日