



ハイグレード分譲マンション
桜丘フラット

小田急線『千歳船橋駅』徒歩 **7**分

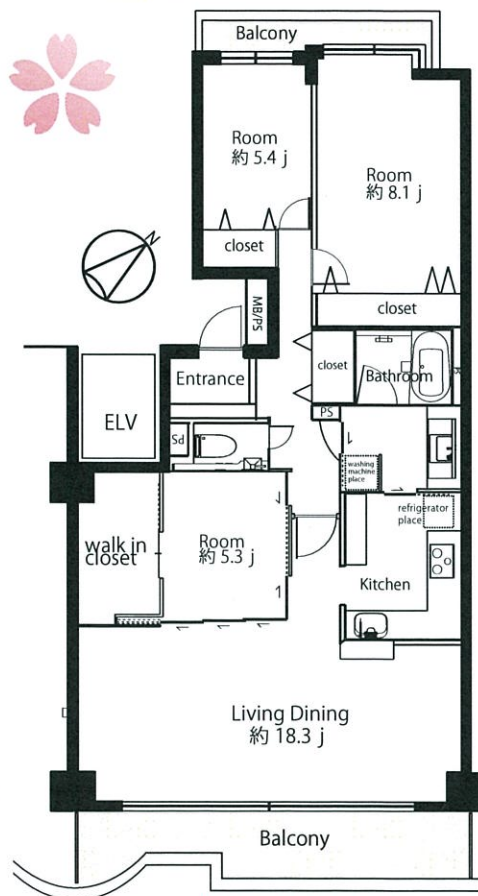
東急バス渋谷駅行『桜丘住宅』
バス停まで50m

価格 7,200 万円



眺望、日当り良好

四季を彩る植栽に囲まれた 11,000 m²を超える広大な敷地



桜並木を臨むバルコニー

物件名	桜丘フラット 5階		
所在地	東京都世田谷区桜丘 2-8-30		
用途地域	第一種中高層住居専用地域		
権利形態	所有権	間取り 3LDK	総階数 6階
専有面積	101.24 m ² (壁芯)	所在階 5階	
建物構造	鉄骨鉄筋コンクリート・鉄筋コンクリート造		
竣工年月	1993年5月	現況 空室	
分譲会社	興和不動産株式会社		
施工会社	株式会社長谷工コーポレーション		
管理会社	株式会社長谷工コミュニティ 管理形態 常駐		
管理費	19,940円	修繕積立金	17,520円
駐車場	空あり	25,000円/月	
バイク置場	空あり	3,000円/月	
その他	<ul style="list-style-type: none"> ・ペット可(細則有) ・オートロック ・総戸数 226戸 ・平成 20年 9月 室内フルリフォーム 浴室、シャワートイレ、キッチン、洗面化粧台 ・平成 28年 11月 床貼替、クリーニング済 		

桜丘小学校 約 500m 桜丘中学校 約 250m
東京農業大学 約 450m

※図面と現況に相違がある場合は現況を優先いたします

Stanford Corporation

東京都知事(11)第310840号 <http://www.stanford.co.jp/>
株式会社スタンフォード

〒151-0063 東京都渋谷区富ヶ谷1-14-14 TEL03-5453-6411 FAX03-5453-6410

当社は、不動産コンサルタント/デザイナーズリフォーム等、トータルできめ細かいサービスを提供いたします!お気軽にお問い合わせください。

- 取引態様 専任媒介
- 手数料 分かれ
- 情報公開日